

LED 反光杯矿灯设计实例

南京光科信息技术有限公司
技术总监 赵伟星

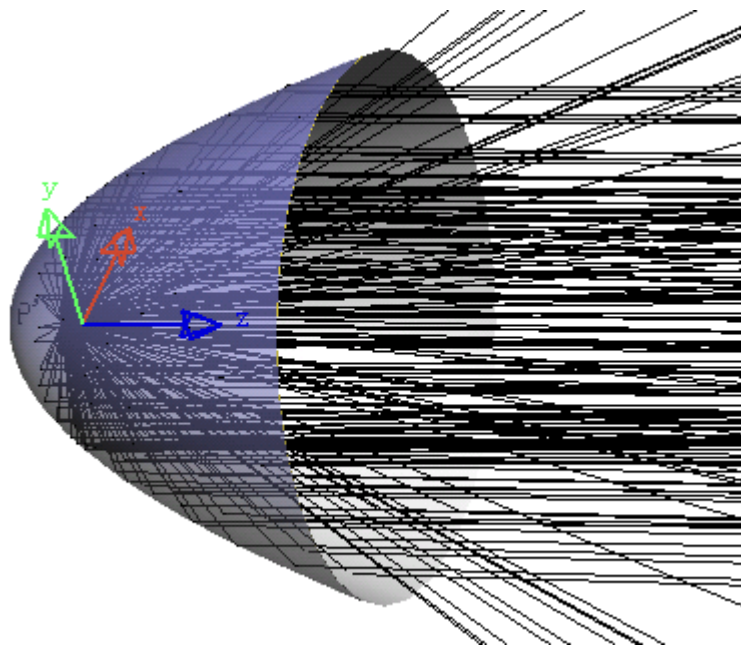
<http://www.optotek.com.cn>

电话：025-84305866

传真：025-52100966

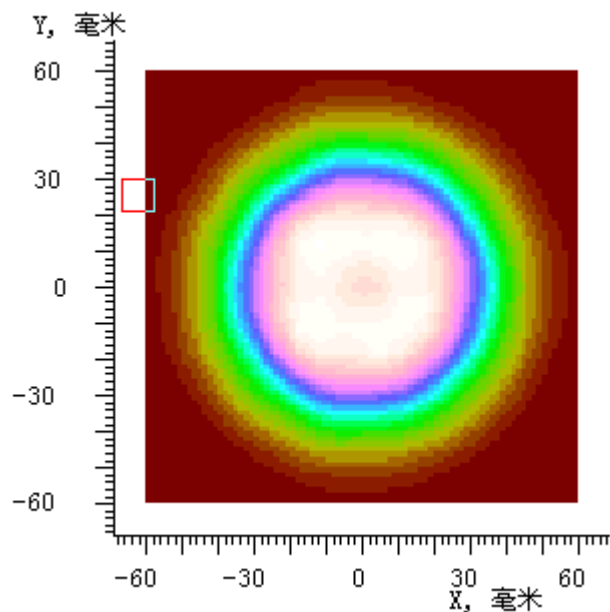
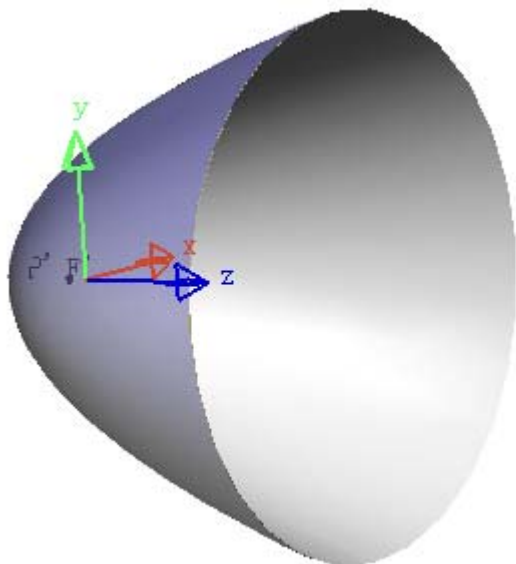
设计目标

- LED光源：
 - 发光全角度 170度
- 矿灯反光杯实现照明
 - 内表面反射
 - 孔径78mm
 - 在距离1000mm远处，形成100mm左右直径的圆形光斑
 - 主要用于矿灯在前方形成集中的光斑照明
- 采用网格的均匀度优化方法,结合手动调节



优化设计结果

- 详细过程请观看视频教程



说明

- 详细过程请购买书籍和观看视频教程
- 此教程为入门教程，
- 欢迎入门后的学员参加光科LT培训课程
- LightTools培训课程 [点击查看](#)